

Entwicklungsideen für den Schulteich Oppach

Agenda

- Ausgangslage
- Geschichte
- Rahmenbedingungen
- Gestaltungsmöglichkeiten
- Workshop
- Ausblick



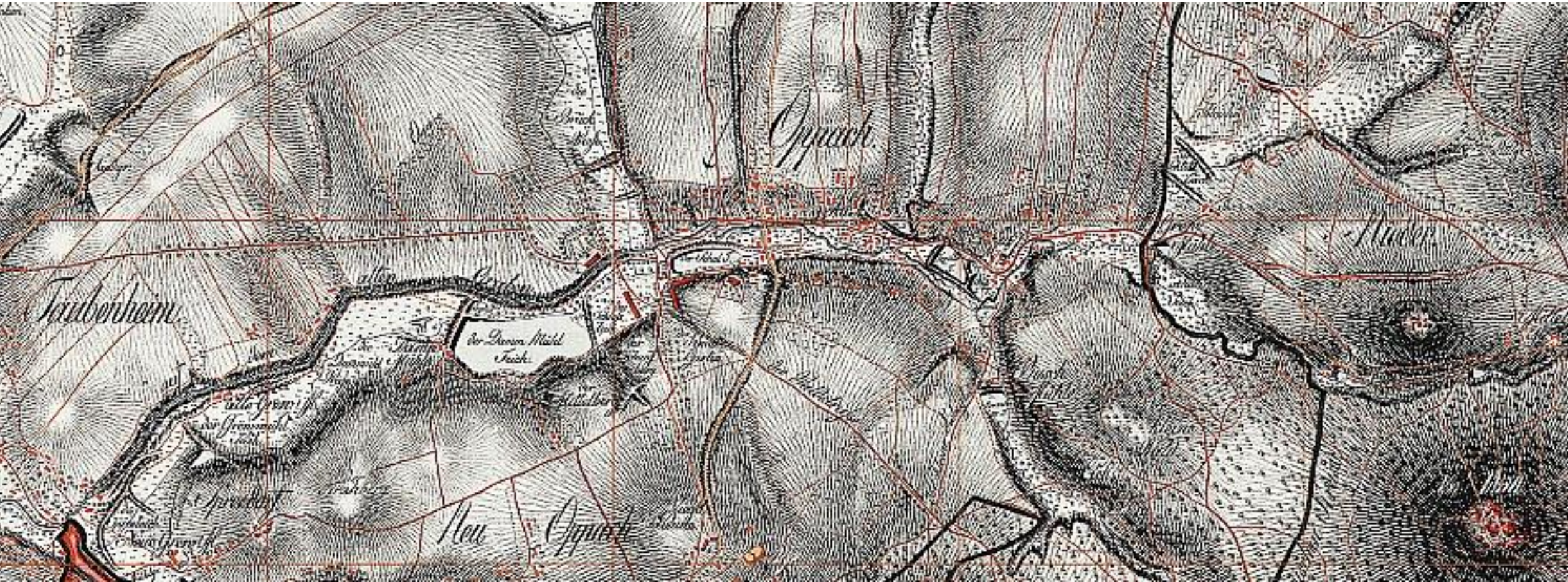
Lange Geschichte

Staatliche Kunstsammlungen
Dresden
Kupferstich-Kabinett

Oppach in der Oberlausitz, Blick über
den Schulteich
Hohneck, W. (um 1832)



Lange Geschichte



Oppach, Crostau, Köblitz, Cunewalde, Taubenheim, Schönbach, Spremberg. Blatt 347 aus:
Meilenblätter von Sachsen

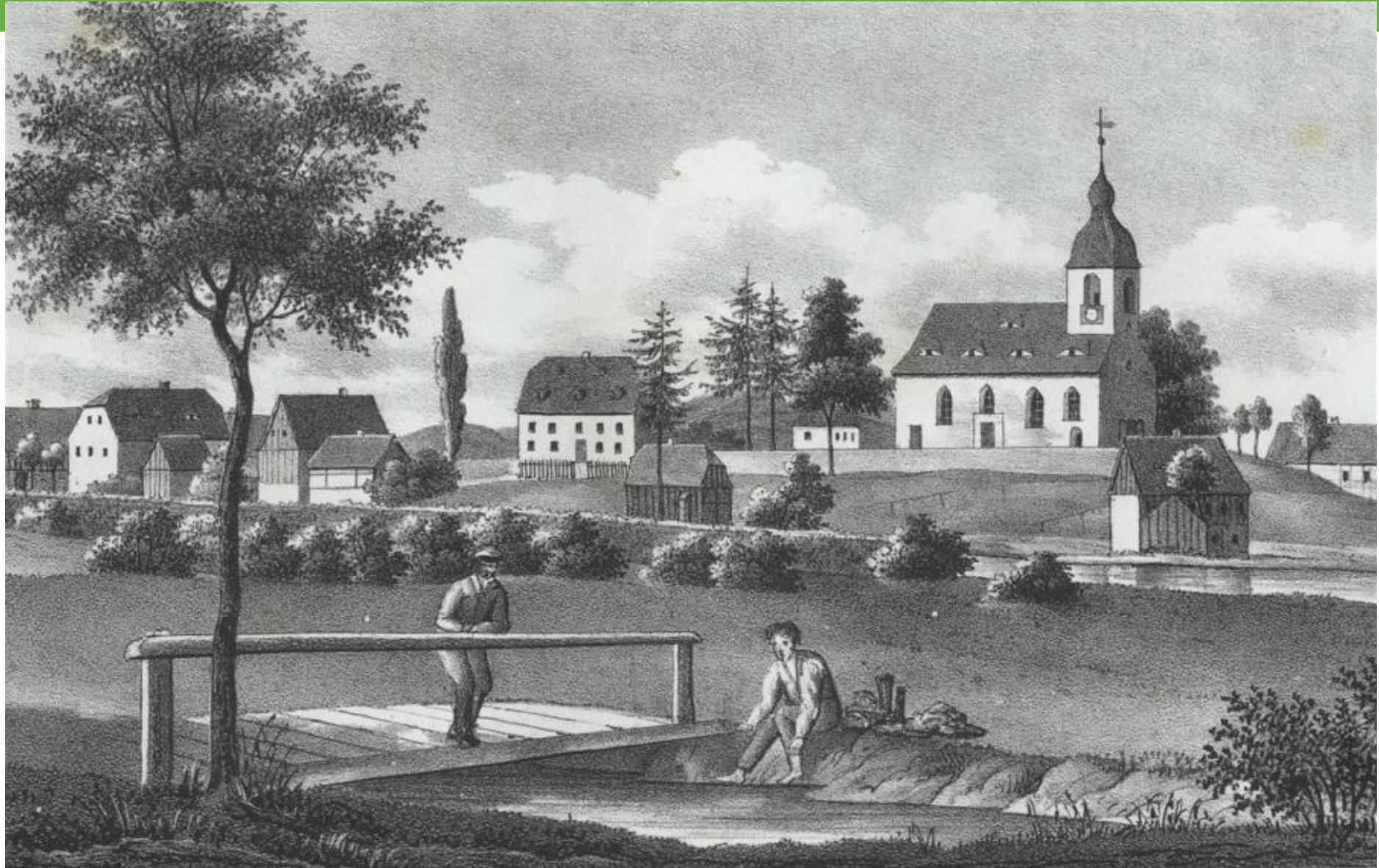
Datierung: 1804

Lange Geschichte

Historische Ortsansicht Lithographie, 1840

Von J.H. Ketzschau, F.A. Renner, nach
Julius Möckel

Aus: Sachsens Kirchen-Galerie. Die
Oberlausitz als besondere Abtheilung
von Sachsens Kirchen-Galerie. (Dresden:
Hermann Schmidt 1840), Bd. 14.



Lange Geschichte



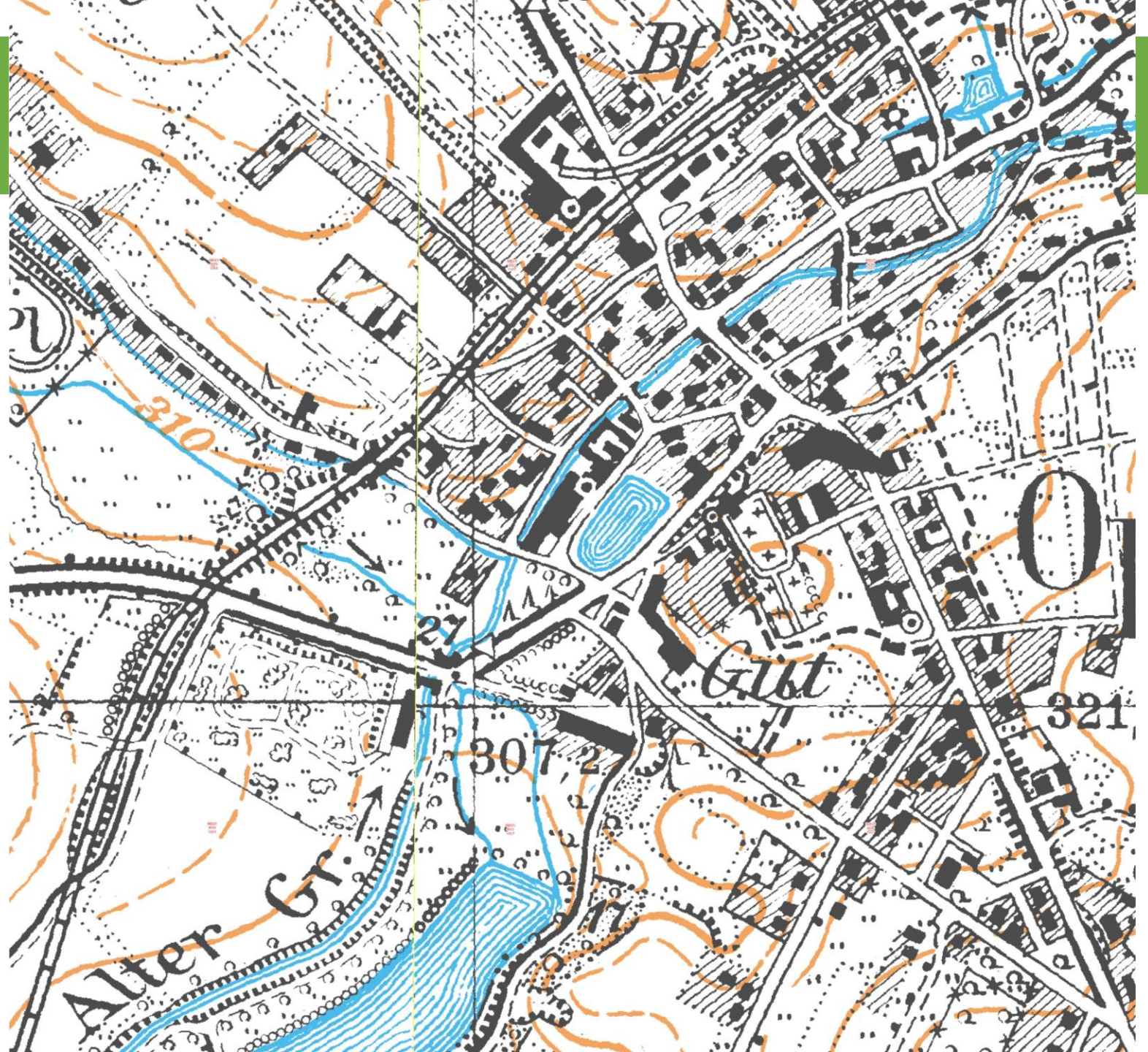
Steinmetzbetrieb Ernst Hantusch

Lange Geschichte



Postkarte 1936

Lange Geschichte



Messtischblatt vor 1945

Lange Geschichte



Lange Geschichte



Weberei Horn / später
Frottana

Lange Geschichte

sz+ 16.05.2018, 08:00

Bayern und Oppach wollen sich zu Schulteich einigen

Die Gemeinde will das Gewässer vom Freistaat übernehmen. Dazu ist noch einiges zu klären, etwa mit Umweltbehörden.

Teilen     Folgen  



© www.foto-sampedro.de

sz+ LÖBAU 21.08.2022, 16:00

Warum Söder noch auf seine Eierschecke aus Oppach warten muss

Für einen Grundstücksdeal mit der Gemeinde Oppach hatte der bayerische Regierungschef sich Oberlausitzer Kuchen gewünscht. Aber noch ist der Abschluss nicht endgültig perfekt.

Von Romy Altmann-Kuehr 2 Min.

Teilen     Folgen  



Bayern-Sachsen-Kooperation: Markus Söder (links) und Michael Kretschmer hatten sich vorigen Sommer über den Verbleib des Oppacher Schulteiches geeinigt.

in Handspannen C7 D12/10/11

NACH EINEM STAATS-DEAL AUF HÖCHSTER EBENE: OPPACH ERHÄLT SEINEN DORFTEICH AUS BAYERN ZURÜCK

24.09.2021

Zielsetzung



- Schwerpunkt der Maßnahme ist die naturnahe Gestaltung des Teiches als Lebensraum (Renaturierung und Revitalisierung)
- Gewässer sind ein wichtiger Lebensraum für Insekten, Vögel, Amphibien und Fledermäuse – am Schulteich auch für den Biber
- Entschlammung (Sediment schwermetallbelastet)
- Zonierung der Wasserfläche / Schaffung von Rückzugsbereichen
- Öffnung von Verrohrungen

Der rücksichtsvolle Mensch ist hier trotzdem ein willkommener Gast!



Gesetzlich geschütztes Biotop: Höhlenreiche Altholzinsel, Dresdner Straße an der ev. Kirche, Oppach

Sie sind dran!

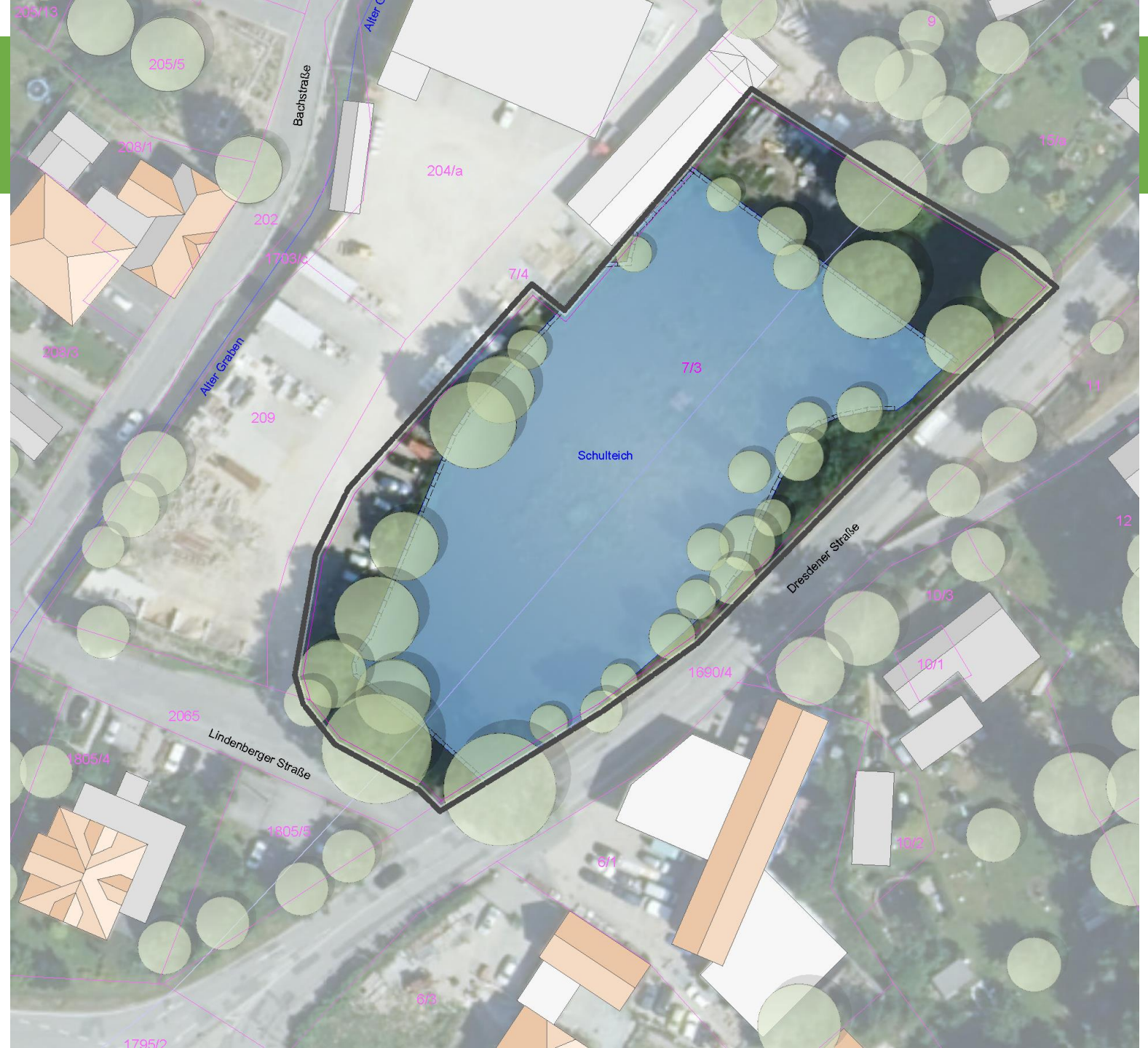
Gibt es sonstige Besonderheiten, Geschichten, Anekdoten, die mit dem Schulteich in Verbindung stehen?

Was sollte bei der Planung unbedingt berücksichtigt werden?

Gibt es eine besonders schöne Stelle am Teich?

Was können Sie sich am Schulteich vorstellen?

Was sollte hier auf keinen Fall entstehen?



Ausblick

- Erarbeitung Vorplanung und Kostenschätzung
- Vorstellung im Gemeinderat (23.02. oder 23.03.)
- Einreichung als Vorhaben bei der Förderstelle
- Daumen drücken!

