

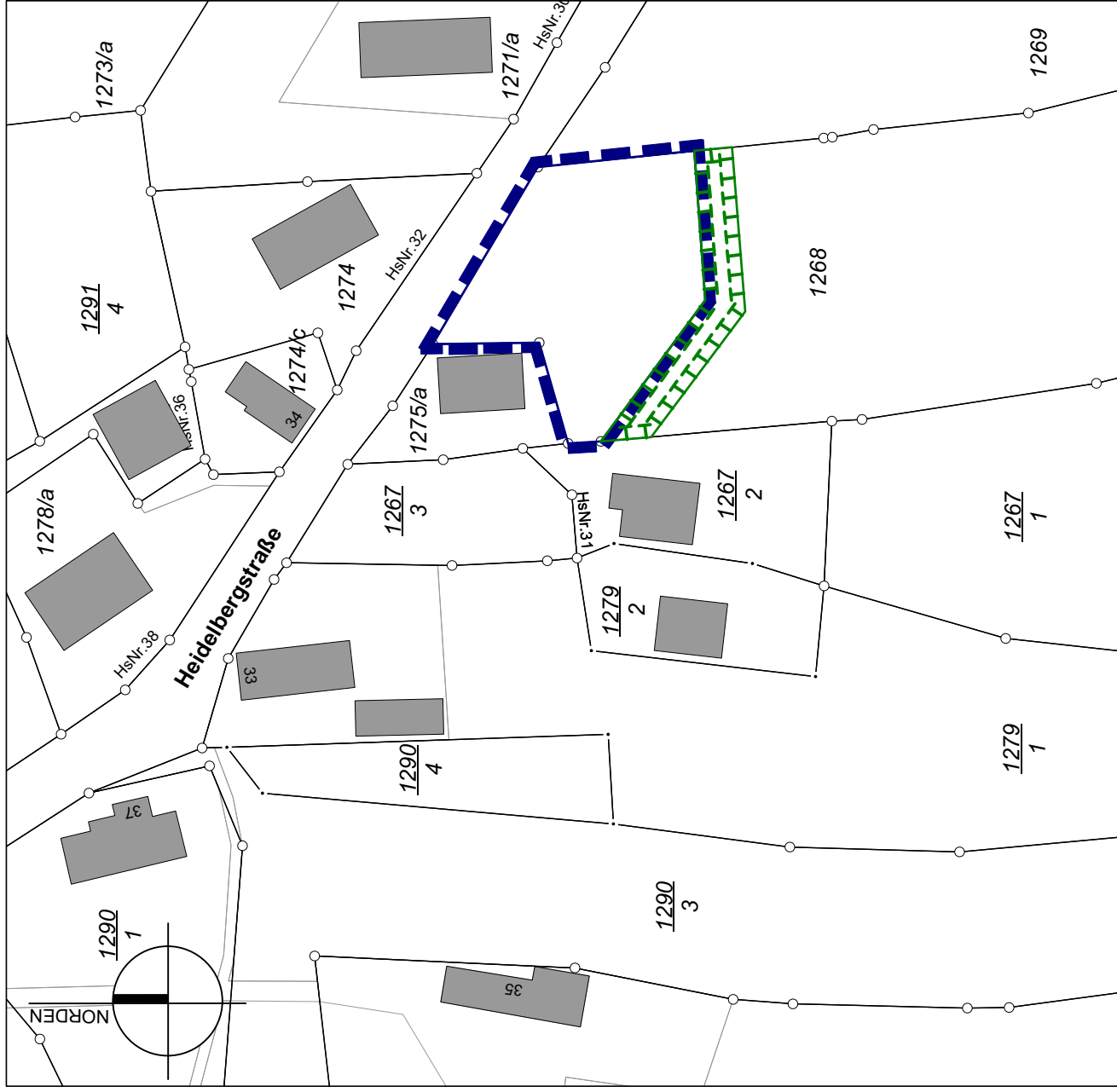
Gemeinde Oppach, Lks.Görlitz

Ergänzungssatzung "Flurstück 1268 - Heidelbergstraße" Oppach


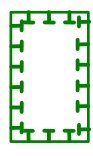
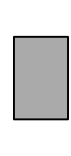

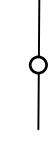
Karte zur Satzung M 1 : 1 000

Planfassung: Mai 2020

Satzungsbeschluss:



Übersichtsplan zur Lage des Satzungsgebietes

-  Geltungsbereich der Ergänzungssatzung
-  Flächen für Maßnahmen zum Schutz, zur Pflege und zur Entwicklung von Natur und Landschaft
-  vorhandene Haupt- und Nebengebäude
-  Flurstücksnummer
-  Flurstücksgrenze

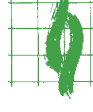
ausgefertigt: Oppach den

Sylvia Hölzel
Bürgermeisterin

Ergänzungssatzung "Flurstück 1268 - Heidelbergstraße" Oppach / Mai 2020



PLANUNGSBÜRO BOTHE
Wasstraße 8, 01219 Dresden
www.planungsbuero-botho.de



Landschaftsarchitektur-Büro Grohmann
01219 Dresden, Wasstraße 8
www.buero-grohmann.de